

PHINETWORKS

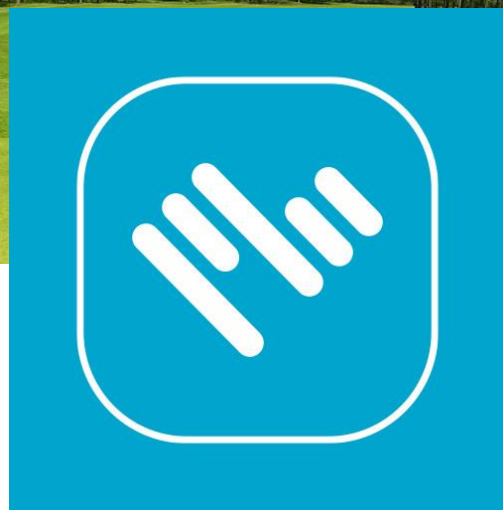
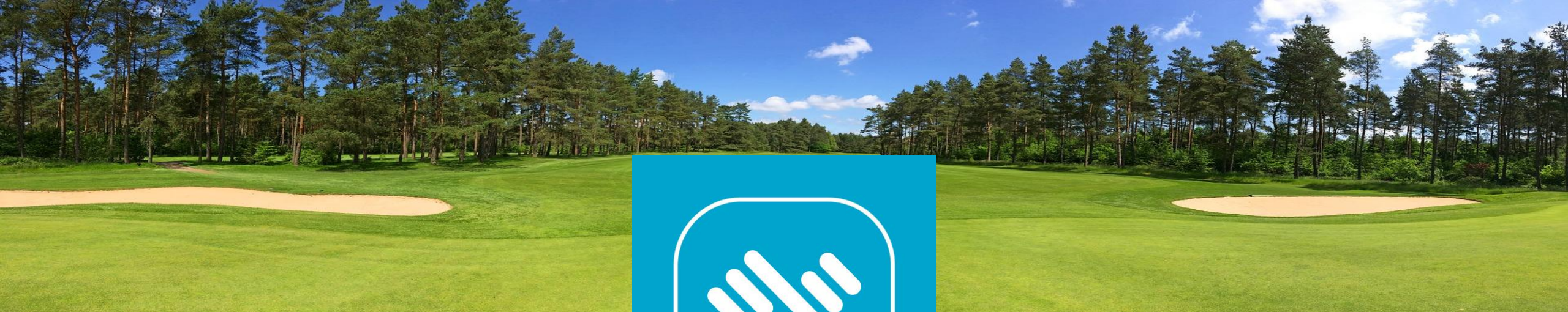
회사 소개서

Copyright PhiNetworks
All rights reserved.
2020



목차

1. 회사 개요
2. 회사 연혁
3. 특허 및 지적 재산
4. 파이골프 팀 소개
5. 제품 포트폴리오
6. 아웃소싱 및 배포 네트워크
7. 온라인 활동 영역 소개 및 전시회
8. 로드맵



PhiNetworks

- PhiNetworks는 2008 년에 기술을 통해 사람들을 미래 지향적 태도로 연결하는 방법을 지속적으로 탐색하는 사명으로 설립되었습니다.
- 우리는 골프 게임, 콘텐츠 및 골프 시뮬레이션 장치를 개발하는 스포츠 기술 전문 업체입니다..

1. 회사 개요



설립자 겸 CEO

파이 네트워크의 창립자이자 CEO인 김영훈대표는 골프에 대한 열정과 사랑으로 앞으로 사업이 나아 가기 위한 기반을 형성하고 회사를 운영하고 있습니다.



산업

골프 시뮬레이터, 가족 엔터테인먼트, IoT 및 웨어러블 기기, 스포츠 게임 애플리케이션



주요상품

Application: PhiGolf, Golf Navi, Swing Analyser, NFC Golf, Golf Booking Manager

Wearable: PhiGolf, home golf simulator

Data Base: 60.000+ Worldwide Golf Course Map Data



직원현황 및 해외에이전트

사업 & 운영: 10

프로그래밍 개발: 6

해외 에이전트: 4



2. 회사 연혁

SAMSUNG



거리측정 및 음성캐디 앱

2012년에 Phinetworks는 거리 측정 및 음성 캐디 앱을 포함한 여러 골프 도움말 앱을 개발했습니다.



2012

골프나비 런칭

"골프 나비"삼성 갤럭시 기어 S 시리즈



2013

삼성 프리미엄 파트너

"골프 나비"삼성 Galaxy Gear S2 출시
2015년의 하이라이트는 Phinetworks가 Samsung의 프리미엄 파트너가 되어 Samsung 사용자를 위한 Golf Navi를 개발 및 제공했다는 것입니다.



2015

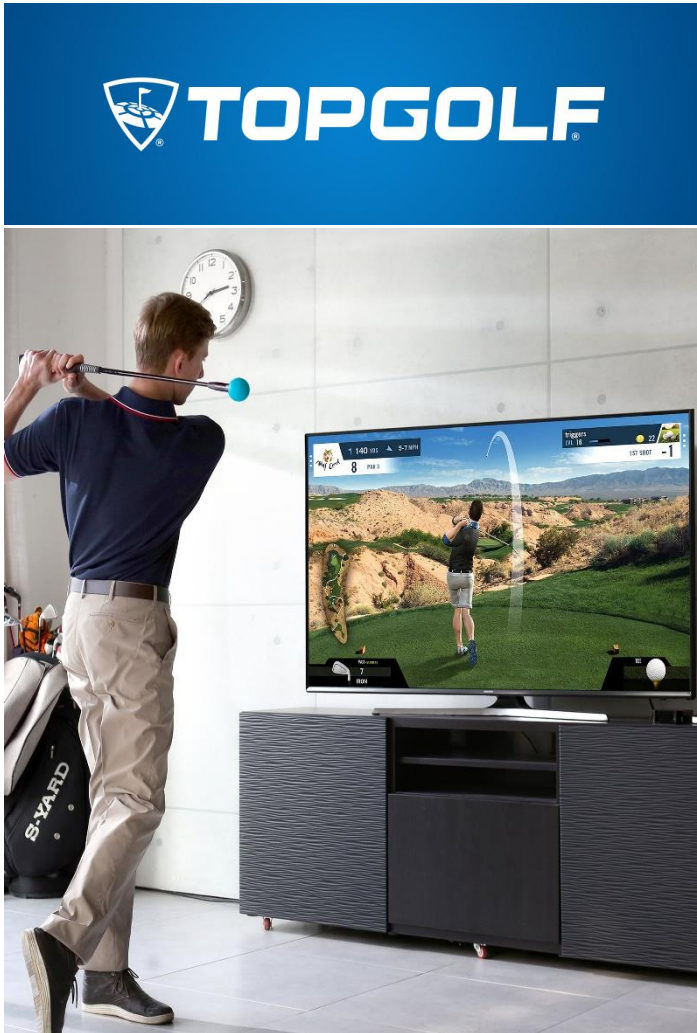
파이골프 런칭

Phigolf Kickstarter Campaign 400 % 성공률
한국에서 Phigolf 공식 출시
World IT Show 2017에서 Phigolf 전시
"하이 서울 상"수상



2017

2. 회사 연혁



Topgolf Media와 계약 체결

ECES 2018 라스 베이거스 전시회 참여
Phigolf Makuake 크라우드 펀딩 캠페인 5200 % 성공률
삼성 Galaxy Gear S4 용 'Golf Navi' 출시
Phigolf의 업그레이드 된 모션 감지 알고리즘
Topgolf Media와 라이선스 계약 체결
Trugolf USA와 파트너십 토크 시작

2018

Phigolf WGT Edition 해외 런칭

kick 스타터에서 성공적으로 자금을 모금했습니다 (20 만 달러 이상)
Phigolf와 Topgolf의 월드 골프 투어 (WGT)와 통합
Phigolf WGT Edition은 6 월에 전세계에 출시
Trugolf USA와 OEM 계약 체결
여러 유통 업체 개발 및 Amazon USA에서 Phigolf WGT Edition 출시

2019

아마존과 애플 TV에 Phigolf

Amazon Fire TV, Apple TV에서 Phigolf 앱 출시
Amazon Alexa와 통합
올랜도 PGA Merchandise Show 참가

2020

3. 파이네트웍스의 특허권

	Patent information	Applied date	Application ID
1	Integrative golf score recognition method and system to provide various supplementary service including handy cap management.	2008	2007-57741
2	Golf distance measurement method that takes in to account altitude difference.	2010	10-1169851
3	Virtual golf simulation apparatus and method	2012	10-2011-0009895
4	Golf setup recognition method for mobile golf simulators	soon	
5	Practice Swing Recognition method for mobile golf simulators	soon	

3. PhiNetworks 상표권 및 특허권

4개의 취득된 상표권 (한국)

1개의 취득된 상표권 (중국)

2개의 신청중인 상표권 (미국)

상표등록원부

상표등록번호 제 1558910 호

[권 리 란]

표시번호	등록시점	상표
1	2019년 03월 22일	PHIGOLF
2	2019년 02월 07일	
3	2019년 10월 07일	
4	2019년 01월 24일	
5	2019년 12월 10일	

상표권자: (주)파이네트웍스 (11011-*****)
 서울특별시 강남구 테헤란로26길 123, 17층 1709호 (구로동)

발명자: 김영훈 (651030-1*****)
 서울특별시 양천구 목동로 212, 목동 APT 721동 206호 (목동)

발명명칭: 골프용 고도차 측정 단말기

특허번호: 제 10-1879206 호

출원번호: 제 10-2016-0059767 호

출원일: 2016년 05월 16일

등록일: 2018년 07월 11일

특허청장: KOREAN INTELLECTUAL PROPERTY OFFICE

2018년 07월 11일

한국 특허권-2

특허증
CERTIFICATE OF PATENT

특허 제 10-1879206 호

출원번호: 제 10-2016-0059767 호

출원일: 2016년 05월 16일

등록일: 2018년 07월 11일

발명명칭: 골프용 고도차 측정 단말기

특허권자: (주)파이네트웍스(11011-*****)
 서울특별시 강남구 테헤란로26길 123, 17층 1709호 (구로동)

발명자: 김영훈(651030-1*****)
 서울특별시 양천구 목동로 212, 목동 APT 721동 206호 (목동)

위의 발명은 「특허법」에 따라 특허등록원부에 등록되어 있습니다.

(THIS IS TO CERTIFY THAT THE PATENT IS REGISTERED ON THE REGISTER OF THE KOREAN INTELLECTUAL PROPERTY OFFICE.)

2018년 07월 11일

특허청장
COMMISSIONER
KOREAN INTELLECTUAL PROPERTY OFFICE

2018년 07월 24일

특허청장
COMMISSIONER
KOREAN INTELLECTUAL PROPERTY OFFICE

지적 재산권-1

제 5-2009-001970 호

저작권 등록증

1. 저작물의 제호(명칭): 골프 스코어 관리 프로그램

2. 저작물의 종류: 컴퓨터 프로그램저작물>응용프로그램

3. 저작자 성명(법인명): (주)파이네트웍스
 서울특별시 강남구 테헤란로30길 11011-3907974

4. 성년월일(법인등록번호): 2007년01월01일

5. 창작연월일: 2008년02월01일

6. 공표연월일: 2009년04월15일

7. 등록연월일: 2009년04월15일

8. 등록사항

『저작권법』 제53조에 따라 위와 같이 등록되었음을 증명합니다.

2017년 09월 25일

한국저작권위원회

4. Business team



김영훈

설립자 겸 CEO

- 2 가지의 성공적인 스타트업 창립자, IT 전문가
- 한국 증권 거래소 실시간 주가 출판 시스템 개발



체렌 치메드

사업 계획 팀장

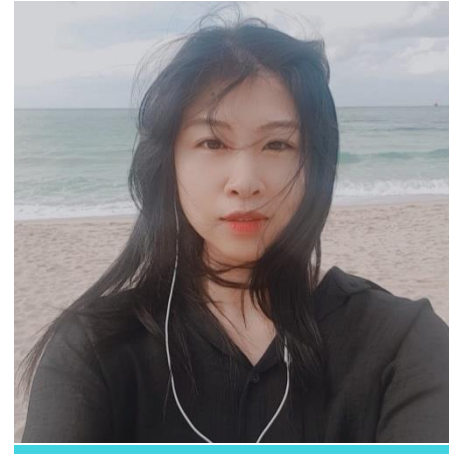
- 금융권 근무 경력 (시티 & 우리 은행)
- 재무 계획 & 분석
- 경영학 전공 학위 & 경제학 전공 석사



전소연

해외 마케팅 팀장

- 14년간의 마케팅 & 전략 경영 경력
- 호텔 경영학 전공 학위 & MBA 마케팅세부 전공 석사

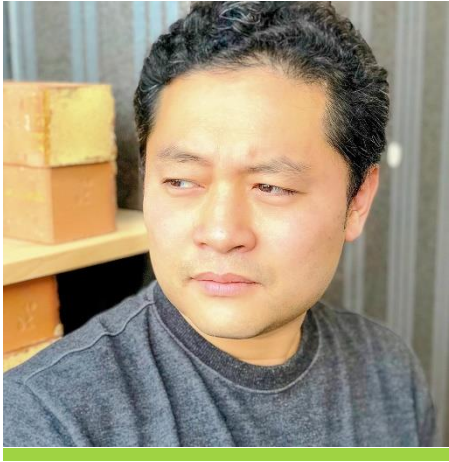


황현숙

국내 마케팅 팀장

- 10년간의 전문적인 마케팅 경력
- 교육 전공 학위 & 석사
- 파트너십 개발

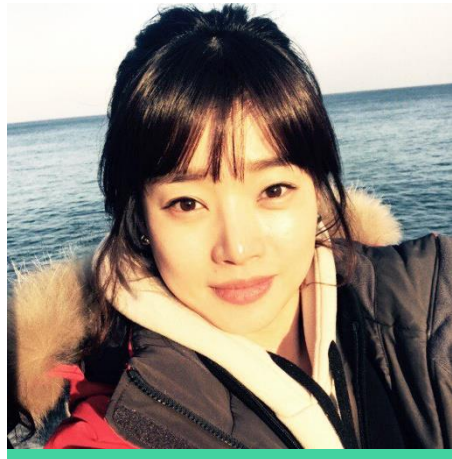
4. Operations team



이민철

운영팀 팀장

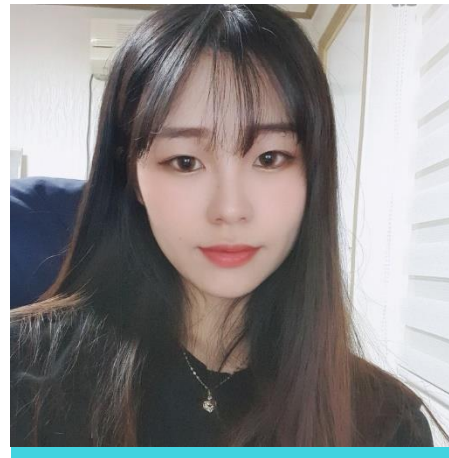
- 공급망 및 재고 관리
- 해외 인증, 테스트 및 제조
- 주문 절차



김선화

회계

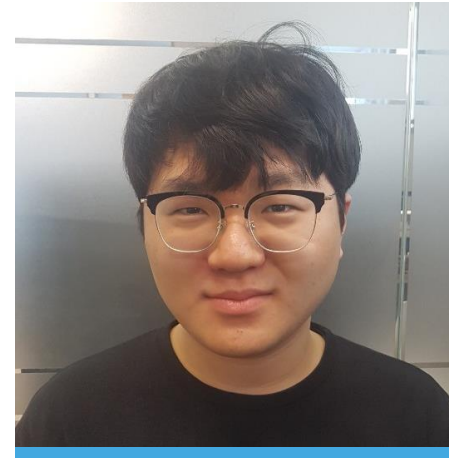
- 회계 & 세무 전담
- 공급망 및 재고 관리
- 관리와 운영 지원



진유정

경영 지원

- 골프나비 +30,000
세계 골프 코스 맵 등록
- 골프 나비 & 파이골프 CS
- 운영 개발 지원



왕철환

경영 지원

- 관리와 운영 지원
- 재고 관리
- 골프나비 맵 작업



장현아

디자이너

- 3 yrs 년의 전문적인 디자이너
경력
- App UI/UX 디자인과 콘텐츠
계획
- 마케팅 자료 디자인

4. Development team



윤속경

R&D 디렉터 겸 CTO

- 28 여 년간의 개발 경력
- 국내 최초 온라인 물류 정보 관리 시스템 개발



김용길

개발 연구원

- Phigolf App 의 개발자 리더
- 전문적인 게임 개발자
- 비디오 게임 콘테스트 우승자



체기

책임 연구원

- Phigolf 모션 감지 기술의 핵심
- 장치 및 센서 프로그래밍
- 디지털 신호 처리, 수학 및 물리 분석



홍진욱

게임 개발자

- 컴퓨터 엔지니어 전공 석사
- Phigolf App 의 서버 리더
- 전문적인 게임 개발자



조영래

게임 개발자

- 소프트웨어 개발자

5. 제품 포트폴리오

Golf Navi



- GPS 기반의 자동 골프 내비게이션 앱은 스마트 시계 (Apple Watch, Android Watch 및 Samsung Gear) 및 스마트 폰 (iOS 및 Android)을 지원한다. 이 앱은 거리 측정, 고도 및 녹색 시야를 제공합니다.

Phigolf WGT Edition



- 멀티 플랫폼 골프 시뮬레이션 앱 및 장치 세트. 센서는 클럽 뒷면에 부착되어 스윙 분석과 사실적인 골프 게임 플레이를 제공합니다.

+60,000 World Golf Courses



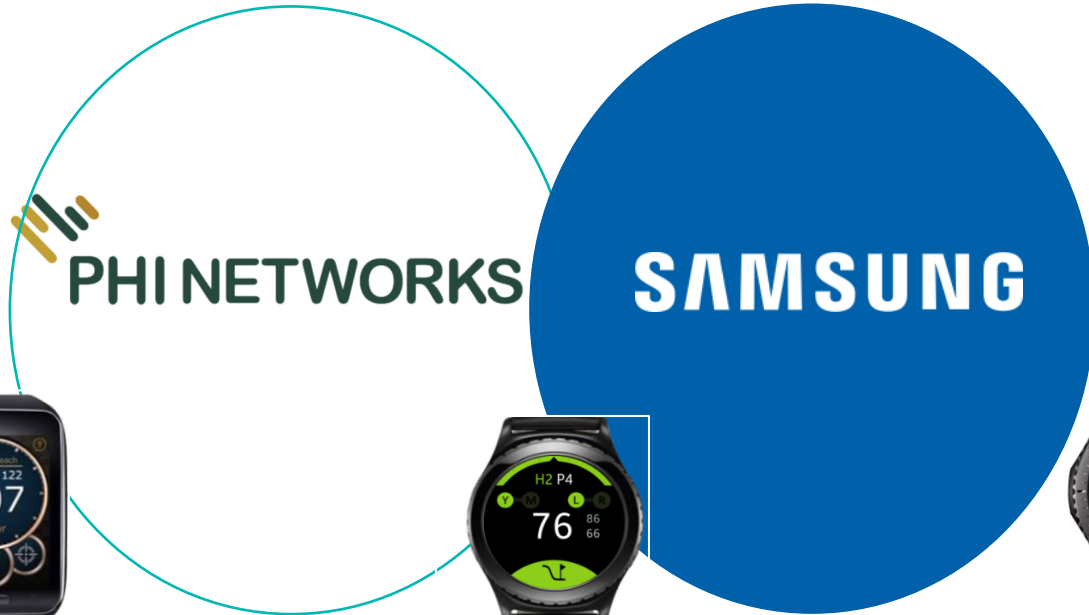
- Phi Networks는 전 세계 60,000 개가 넘는 골프 코스의 맵 데이터를 보유하고 있으며, Phinetworks는 세계 최대의 골프 코스 맵 데이터베이스 소유하고 있습니다.

5. Golf Navi

- Phinetworks는 **삼성의 프리미엄 파트너**로서 2013년부터 7년 넘게 **Samsung Gear Series 및 Galaxy 시리즈**용 Golf Navi를 개발해 왔습니다. Golf Navi는 **iPhone 및 Android 폰에서도 사용할 수** 있습니다.



NFC BeanPole
Golf Navi



Galaxy Gear **S**
Golf Navi



Galaxy Gear **S2**
Golf Navi



Galaxy Gear **S3**
Golf Navi



Galaxy Gear **Fit2**
Golf Navi



500K+
(국내 200K+)



+2000
데일리 사용자



멀티 플랫폼



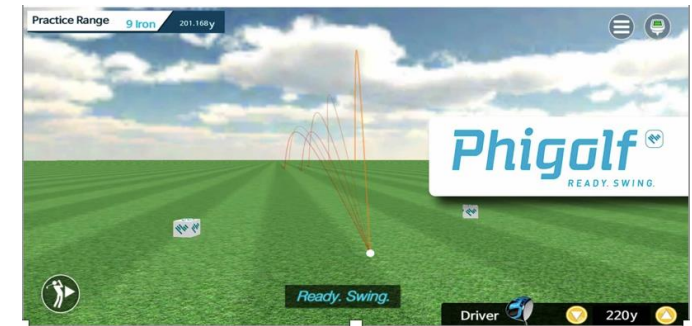
60,000+ 코스



스윙 분석 등의
기능

5. Phigolf WGT Edition

- 2018년 PhiNetworks는 놀라운 그래픽 게임을 최첨단 모션 센서와 통합하기 위해 Topgolf Media와 **계약을 체결**했습니다.
- 그 결과, **2019 6월 Phigolf WGT Edition** 가 전세계에 런칭 되었다.
- **하나의 모션 센서와 두개의 훌륭한 골프 시뮬레이션 앱**을 갖춘 Phigolf WGT Edition은 시장에서 가장 많이 찾는 시뮬레이터입니다
- **Phigolf 앱**은 3D 스윙 분석을 통해 **교육 기회**를 제공하지만 **WGT 앱**은 손끝에서 **세계적으로 유명한 실제 골프 코스**를 제공합니다.



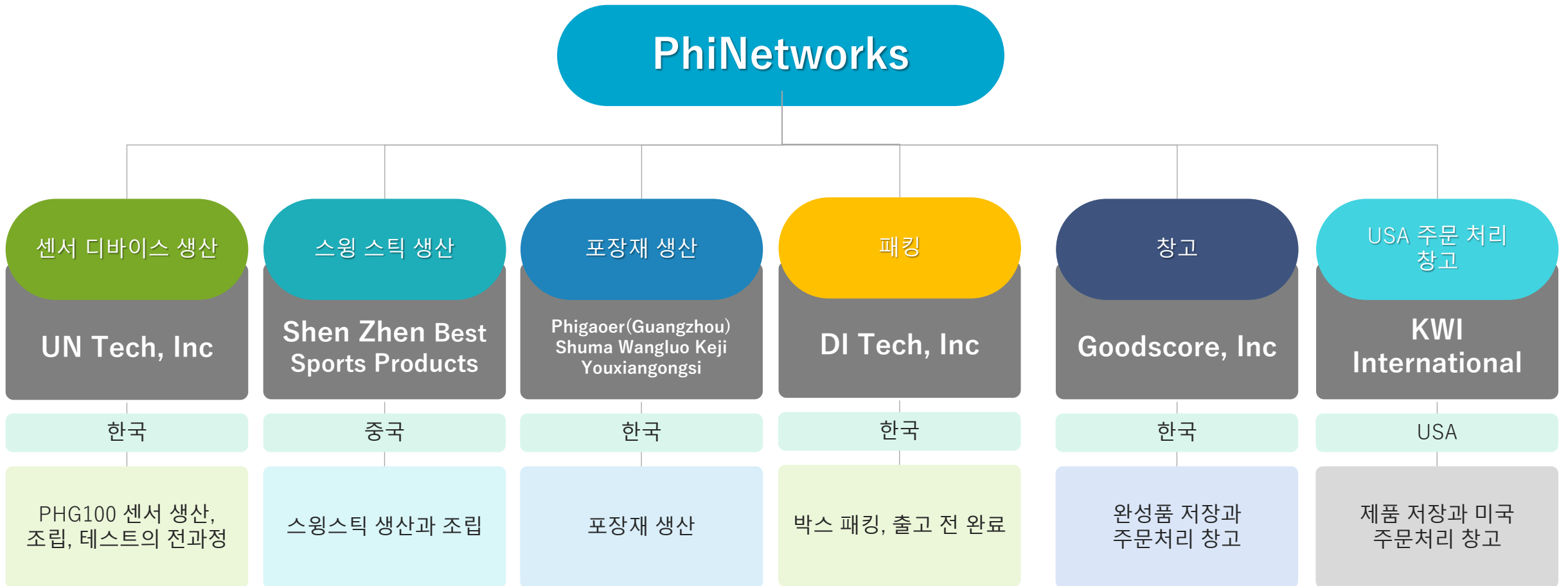
5. 세계 골프 코스 지도

- 약 전세계의 **60,000 Golf Courses Data** 획득 (99%)
- 2008년 한국정부에서 **“Smart Golf Innovator”** 로 선정
- 전세계 **1,000,000** 여 명의 회원 (국내 300k + 해외 700k)
- 2010년 중소벤처기업부로 부터 **Golf Scientification Project** 수행

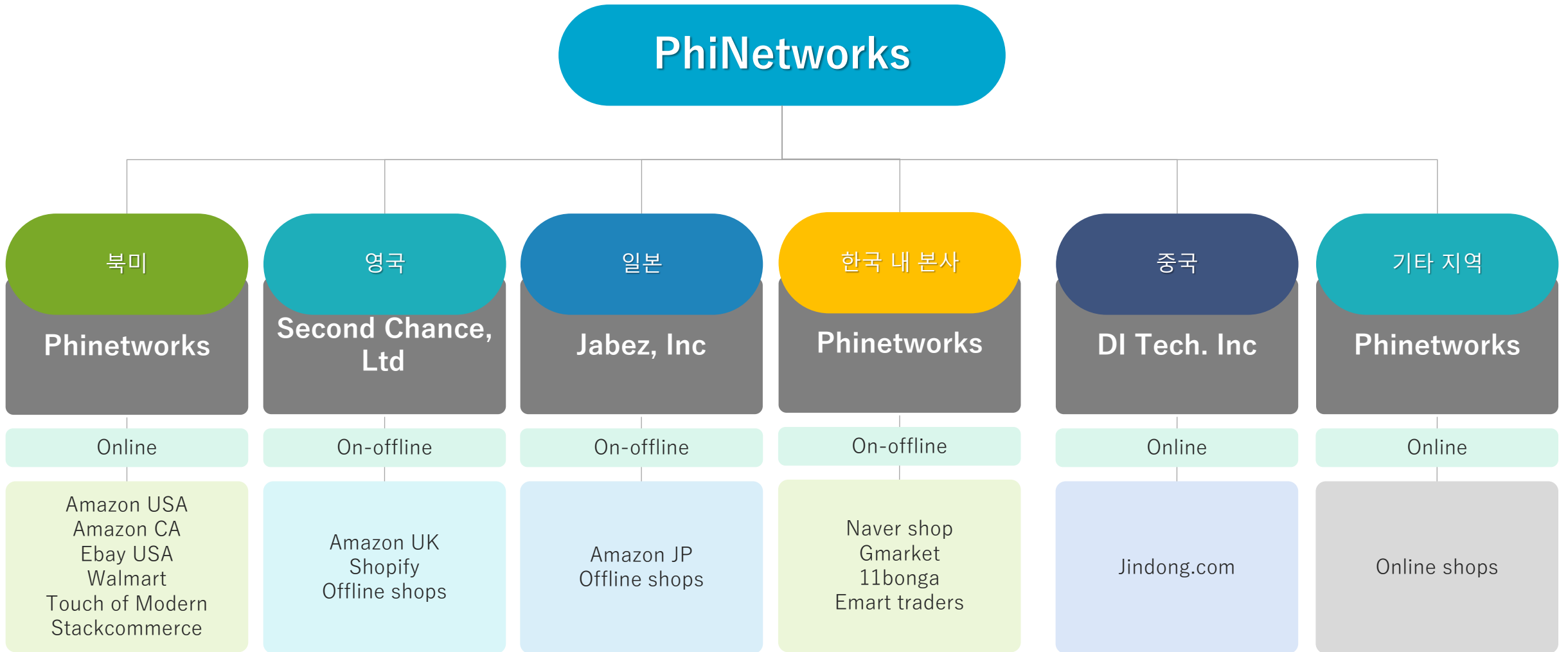


6. 아웃소싱 현황

- R&D, 제품개발, 관리, 마케팅은 모두 본사에서 수행하며, 그 외 다른 업무는 외부에 위탁하여 진행됩니다.

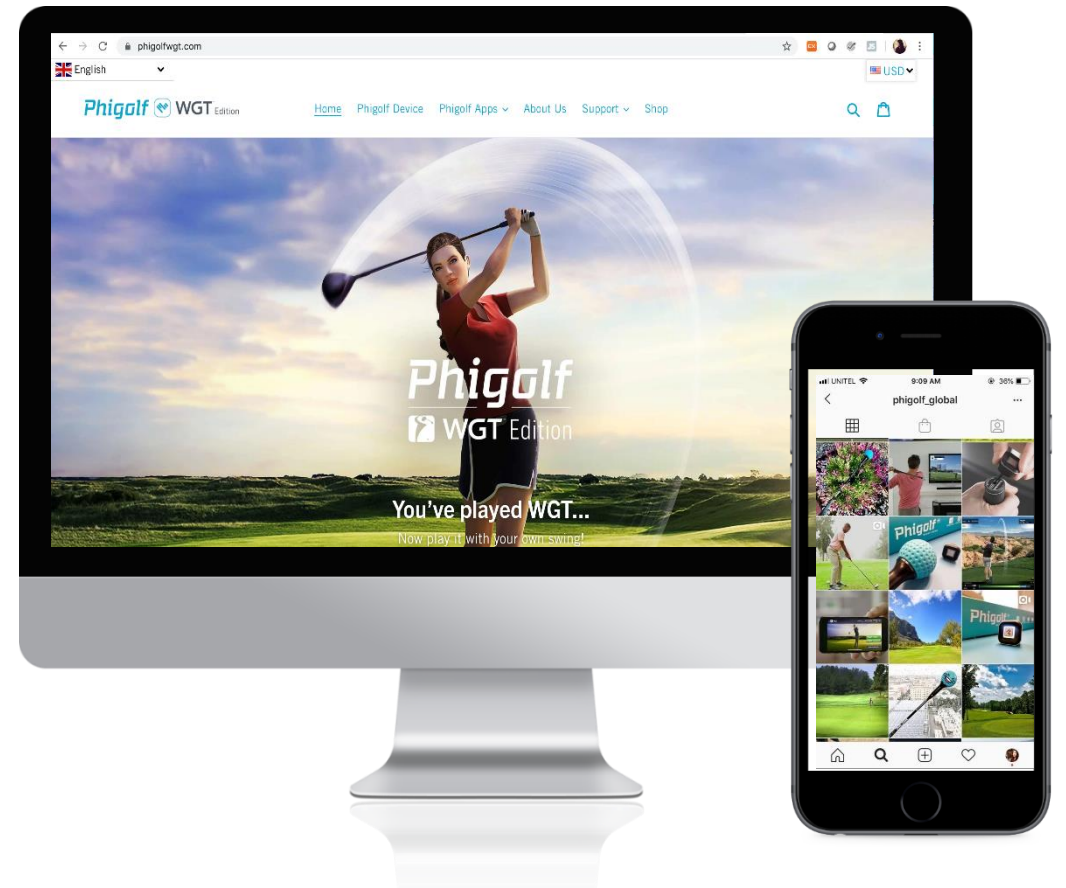
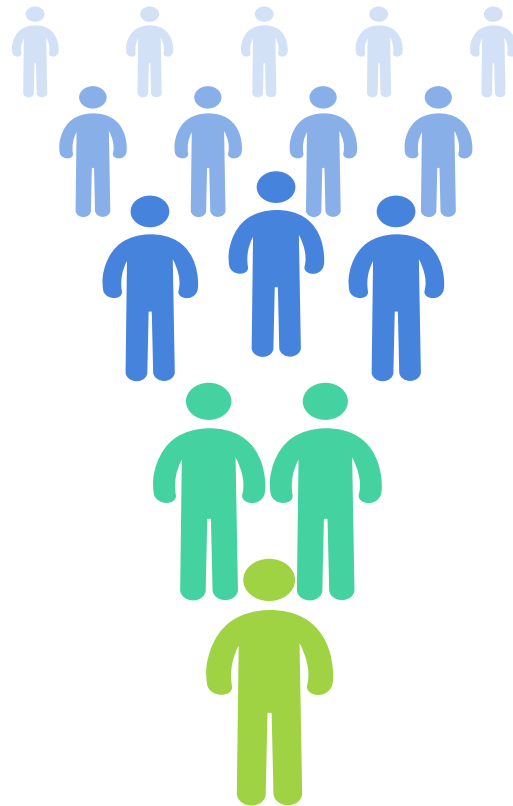


6. 유통 네트워크



7. 온라인 영역

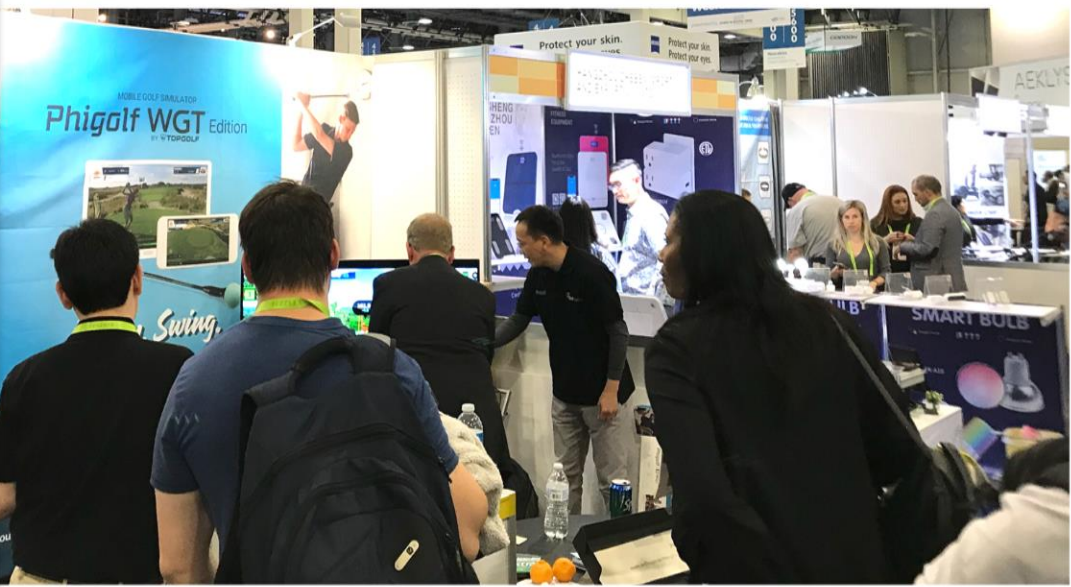
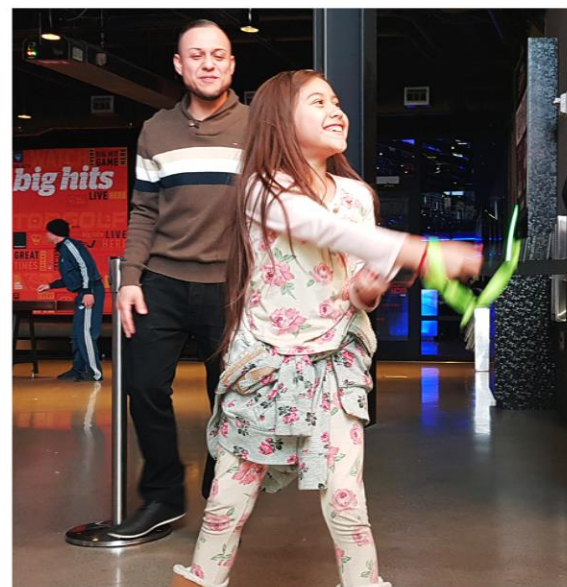
- PhiNetworks는 지난 몇 년 동안 **전문 소셜 미디어 관리 회사와 협력**하여, **강력한 온라인 입지**를 구축하여 고객과의 **빠른 커뮤니케이션과 적극적인 참여**를 가능하게 하였습니다.



7. Phigolf 활동 (PGA, CES, TPC)



7. Phigolf 활동 (PGA, CES, TPC)



8. 로드 맵

Phigolf

- 독점적인 Phigolf 앱 과 모션 센서 업그레이드 지속
- 타사 골프 게임 앱을 Phigolf 센서에 통합
- 아시아 및 남미 지역의 새로운 시장 및 판매 채널 개발
- 주요 TV 플랫폼 (OTT, 스마트 TV 및 IPTV)에서 Phigolf 앱 실행
- Phigolf에서 In-App 수익 창출

Golf Navi

- 다른 플랫폼에서 계속해서 Golf Navi App 업데이트 및 실행
- 스윙 및 퍼팅 분석 기능 추가
- In-App 수익 창출 모델 탐색

신제품

- 파이네트워크에서 개발 한 모션 센싱 기술을 기반으로 한 신제품 개발
- 세계 골프장 지도 데이터를 활용한 신제품 개발
- 스마트 피트니스 및 실내 운동 시장 게임을 활용하고 피트니스 활동에서 경쟁과 사회적 측면을 추가
- 사업 기회 개발 (센서 OEM, 콘텐츠 공급, 콘텐츠 라이선싱 등)

Contact us



Address

서울시 강서구 마곡중앙6로 11,
보타닉파크타워3 201호
(마곡동771-3)
우:07801
Phone: +(82)-70-7019-9007



www.phigolfwgt.com

웹 사이트에서 지원 메뉴를
사용하여 문의



Phigolf Global

Facebook 페이지를 통해
PM으로 문의